



3-Raum-Wohnung mit Terrasse

Ansprechpartner
Sarah Pischel

WG Gesundbrunnen Halle eG
Straße der Republik 138
06128 Halle

Fon: (0345) 120 24 56
Fax: (0345) 120 24 42

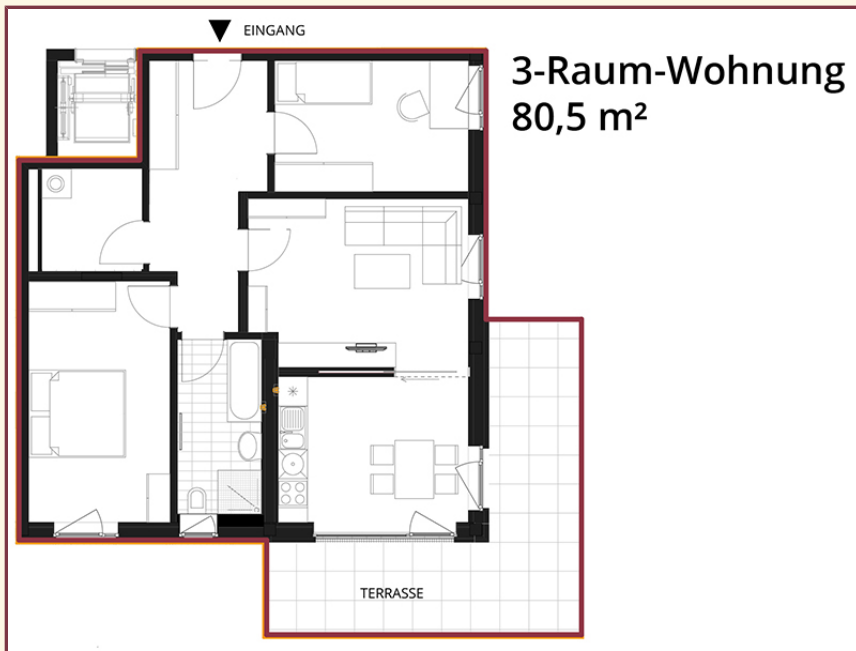
Mail: pischel@gesundbrunnen-halle.de
Web: www.kirschgarten-gesundbrunnen.de

Sprechzeiten

Dienstag
13.00-18.00 Uhr

Donnerstag
09.00-12.00 Uhr

oder nach telefonischer Vereinbarung



PLZ/Ort: 06130 Halle
Straße: Elsa-Brändström-Straße
Etage: Erdgeschoss
Wohnfläche: 80,50 m²
Zimmer: 3
Frei ab: Fertigstellung

Ausstattung:

Bad mit DU/Wanne, WMA und Fenster, offene Küche (optional mit Schiebetür) zum Wohnbereich, Fußboden Designbelag in Laminatoptik, Terrasse, Keller, überdachte und abgeschlossene Fahrradstellplätze, optional PKW-Stellplatz in der Tiefgarage

Lage:

Südliche Innenstadt, ruhige und grüne Lage, einkaufs- und verkehrsgünstig gelegen, Kita und Schule ganz in der Nähe

Objekt:

Neubau mit Gartenbereich (Spiel- und Ruhezonen), Fahrstuhl, Tiefgarage und Wohnungen sind alle über Aufzüge erreichbar

Sonstiges:

Um diese Wohnung zu mieten, ist ein Mitgliedsbeitrag nötig. Dieser beinhaltet 50,00 € Beitrittsgebühr und 600,00 € Geschäftsanteil. Hinweis: Die oben beschriebene Ausstattung kann von den einzelnen Grundrissen abweichen! Des Weiteren stellen die hier abgebildeten Grundrisse, keine Garantie der Verfügbarkeit dieser Wohnung dar!

EXPOSÉ

